

# 1 型六角开槽螺母—C 级

GB 6179—86

Hexagon slotted nuts, style 1 —Product grade C

代替 GB 57—58—76

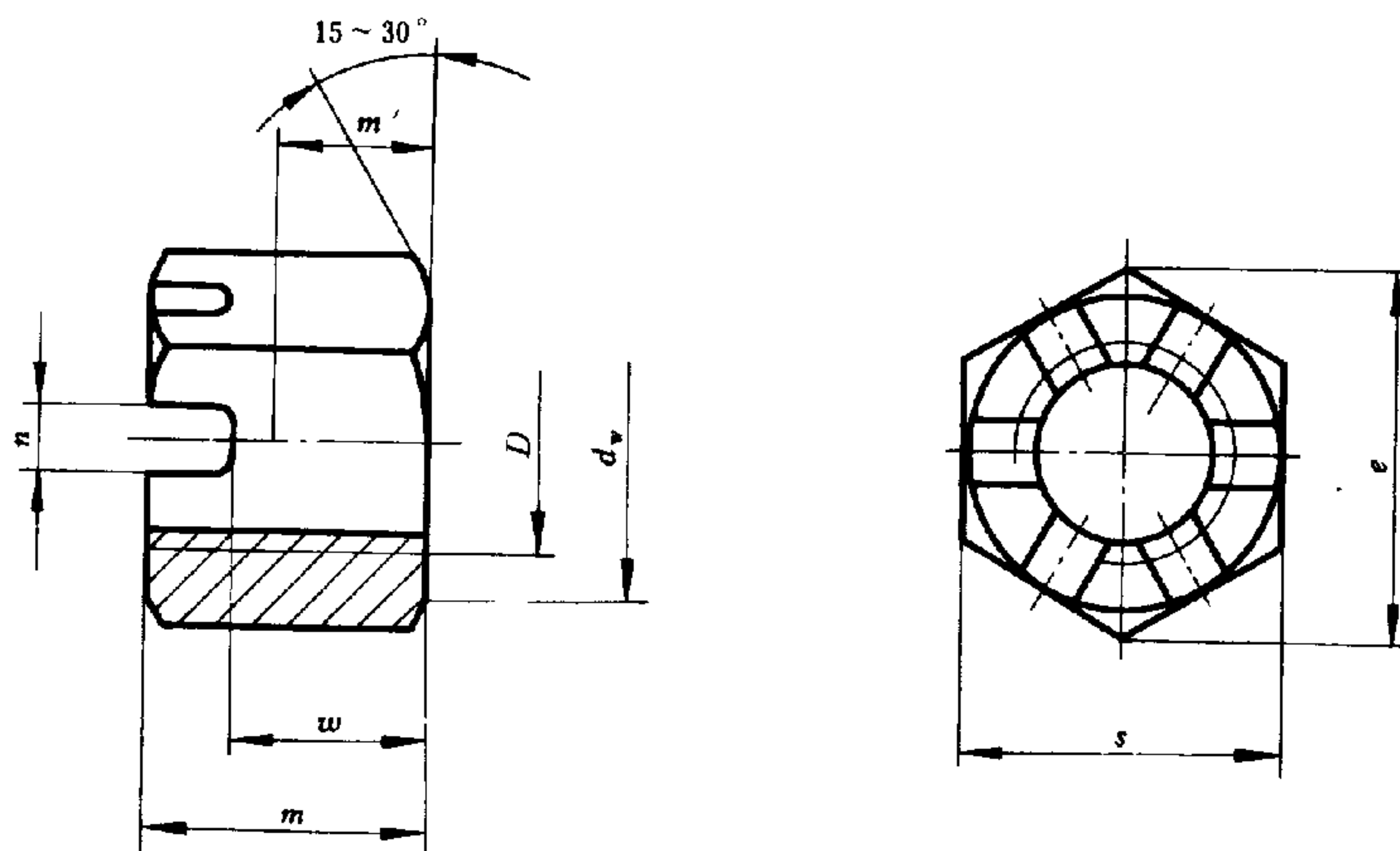
## 1 引言

本标准规定了螺纹规格为M 5 ~ M36、C 级的 1 型六角开槽螺母。

## 2 引用标准

- GB 196—81《普通螺纹 基本尺寸（直径 1 ~ 600mm）》；
- GB 197—81《普通螺纹 公差与配合（直径 1 ~ 355mm）》；
- GB 3098.2—82《紧固件机械性能 螺母》；
- GB 3103.1—82《紧固件公差 螺栓、螺钉和螺母》；
- GB 5267—85《螺纹紧固件电镀层》；
- GB 5779.2—86《紧固件表面缺陷—螺母—一般要求》；
- GB 90—85《紧固件验收检查、标志与包装》。

## 3 尺寸(按图及表 1 规定)



槽的底部允许制成平底；  
 ( $m - w$ ) 长度内允许制成喇叭形的螺纹孔；  
 六角与螺母开槽端的端面交接处允许有圆钝。